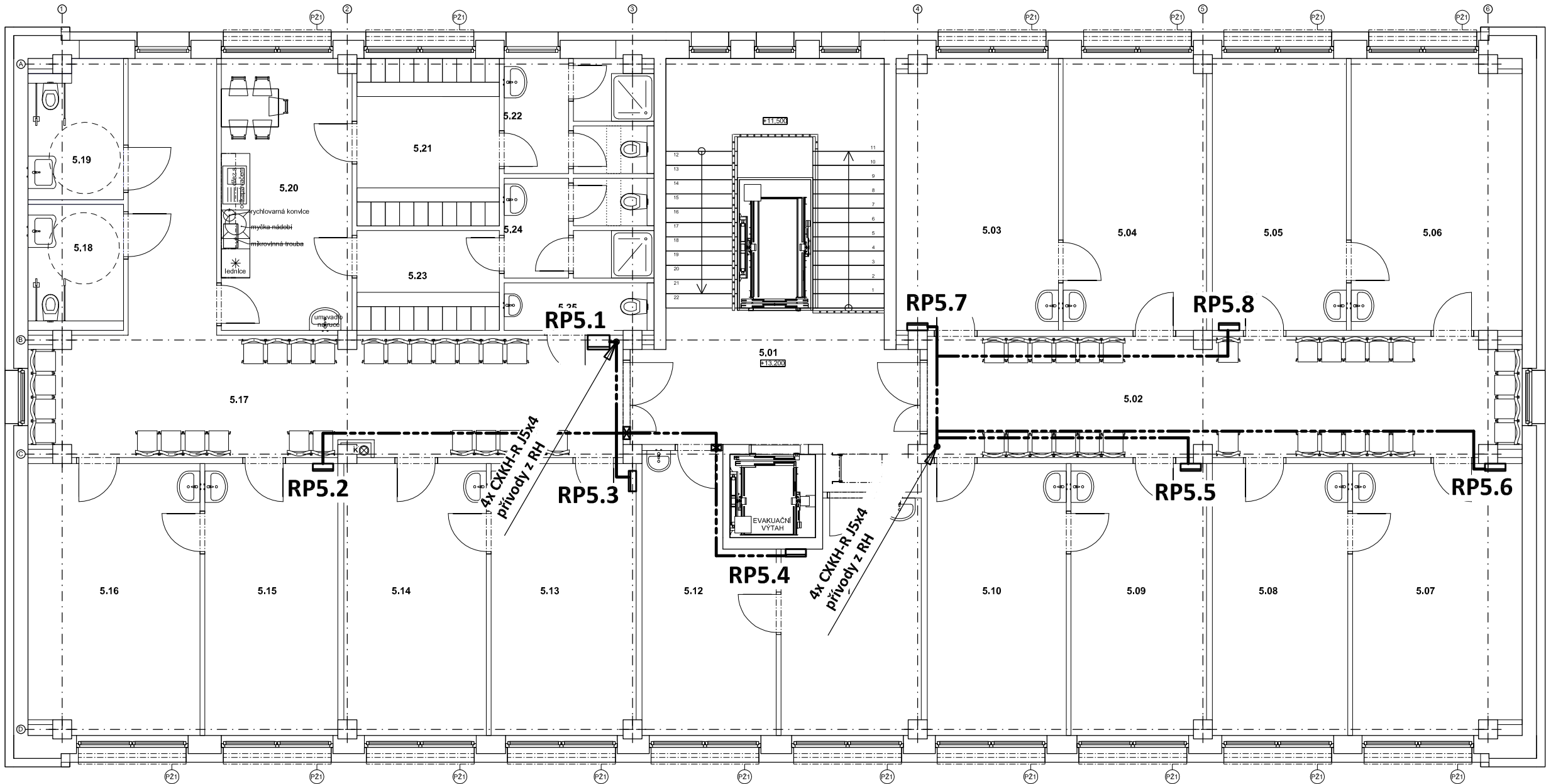


PŮDORYS 5.NP - HLAVNÍ ROZVODY

měřítko 1:100



RP5.1 Rozvaděč oceloplechový v provedení na povrch
EI 30-DP1 S, 96 modulů
Rozměry: š/v/hl 660/ 790/ 300
Krytí: IP41/20

RP5.2 Rozvodnice na povrch, plastová
-RP5.8 Mistral 41W, 2.řady - 36 modulů
Rozměry: šxvxhl 387x387x119
Krytí: IP41/20

POZNÁMKA:

Napěťová soustava:
3+PEN stř. 50Hz, 230/400V, TN-C (PS, RE)
3+NPE stř. 50Hz, 230/400V, TN-C-S (RH)
3+NPE stř. 50Hz, 230/400V, TN-S

Ochrana před nebezpečným dotykem neživých částí
dle ČSN 33 20000-4-41 ed. 3:
při poruše - automatickým odpojením
doplňková ochrana - doplňujícím ochranným pospojováním
- proudovými chrániči

Zodpovědný projektant:		HIP	 PROJEKTANT AKCE:		
Klímešová Miroslava		Ing. Martin Dědič			
Kraj:	Karlovarský	SÚ:	Karlovy Vary	M. Klímešová - 3D PROJEKT Úvalská 604/2, 360 09 K. Vary IČO: 722 70 179, Tel. 731 409 028	
Investor:	Město Sokolov, Rokycanova 1929, 35601 Sokolov				
Akce:	Stavební úpravy objektu č.p. 1938, Sokolov č. parc. 3442/2; k.ú. Sokolov			Formát: 2A4	Číslo paré:
				Stupeň: DPS	
				Č. zak.: E-2377	
				Datum: 11/2023	
Objekt:	D.1.4d - Zařízení silnoproudé elektrotechniky			Měřítko: 1:100	
Název:	PŮDORYS 5.NP - HLAVNÍ ROZVODY			Číslo výkresu:	D.1.4d / 17